

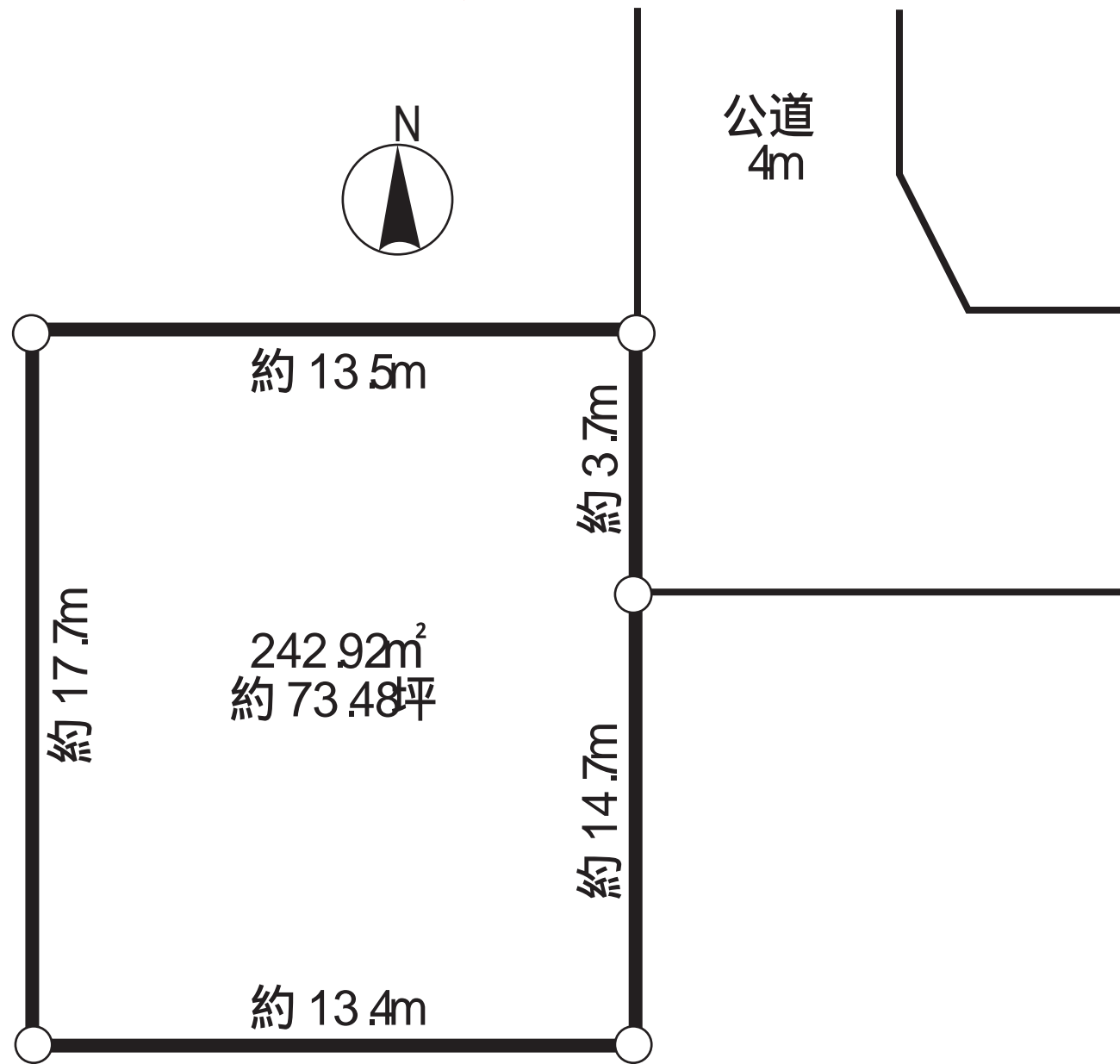
売地

上用賀 1丁目

交通

東急田園都市線 上用賀駅 徒歩1分

価格 11,800万円



【物件概要】

所在 / 世田谷区上用賀 1-6-25
 権利 / 所有権
 土地面積 / 公簿 242.94m² (約73.48坪)
 用途地域 / 第1種中高層
 建ぺい率 / 60% 容積率 / 160%
 防火指定 / 準防火地域
 道路 / 東側公道幅員4m 接道幅3.7m
 現況 / 建物有(居住中)



緑豊かで閑静な住宅地！
 アパート用地としてもお勧めです！
 整形地 日当たり良好！



株式会社 ビラハウジング



03-3756-7001

不動産部

FAX 03-3756-7006



客付会社様へ
 条件相談

手数料：1%
 取引態様：媒介
 情報公開日：2011年5月23日